

UZ50 Triumph



3D adaptive system

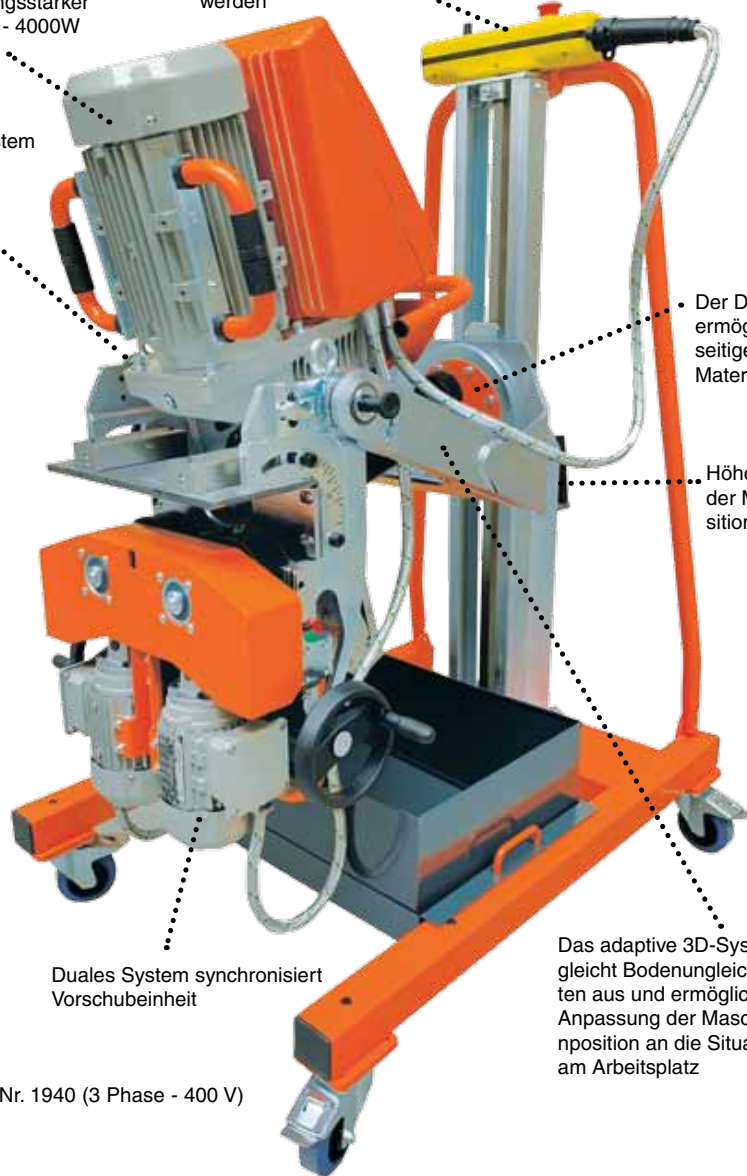
3 BEVELERS
IN ONE



Leistungsstarker Motor - 4000W

Schnellverriegelungssystem

Fernbedienung kann mit der Hand bedient oder an die Maschine geklemmt werden



Der Drehmechanismus ermöglicht das beidseitige Anfasen ohne Materialhandhabung

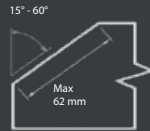
Höhenverstellung der Maschinenposition

Duales System synchronisiert Vorschubeinheit

Das adaptive 3D-System gleicht Bodenungleichheiten aus und ermöglicht die Anpassung der Maschinenposition an die Situation am Arbeitsplatz

Art. Nr. 1940 (3 Phase - 400 V)





Das Anfasssystem UZ 50 Triumph ist ein weiteres aus der Reihe der einzigartigen Lösungen, die N.K.O Machines entwickelt hat. Grundsätzlich werden hierbei drei Anfasssysteme in einer Maschine kombiniert. UZ50 Triumph kann als mobile Anfasmaschine verwendet werden mit einer Geschwindigkeit von bis zu 1,2 m/min und einer Fasenwinkel-Einstellung von 15°- 50°. Darüber hinaus ist es möglich, die gesamte Bearbeitungseinheit auf den Kopf zu stellen und Fasen für die X- und K-Form der Schweißnahtkontur zu erstellen, ohne Materialhandling. Möglich wird diese Anwendung durch den Drehmechanismus des 3D-Manipulators, der zur Standardausrüstung der Maschine gehört. Die Maschine kann optional mit einer Sonderausstattung UZP 30 als stationäre Anfasmaschine umgebaut werden. Dieser Umbau ist für die Bearbeitung kleinerer Teile mit einer Mindestlänge der Fasenkante von 200 mm vorgesehen.

Einstellbare Schnittbedingungen ermöglichen es der UZ50 schwierige Materialien wie Edelstahl, Hardox (Panzerstahl), Weldox und Domex aus unlegiertem Kohlenstoffstahl zu bearbeiten.

Der 3D-Manipulator ermöglicht die Anpassung des UZ50 an alle Unebenheiten oder Verformungen in der Länge des bearbeiteten Materials. Es ermöglicht auch das Arbeiten auf unebenem Boden.

Bei Bedarf ist es durch die Schnellkupplungsfunktion innerhalb weniger Sekunden möglich, die UZ50 komplett vom Manipulator zu trennen und diese separat zu verwenden.

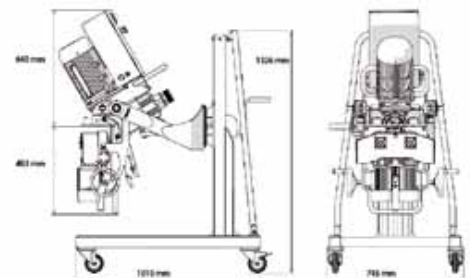
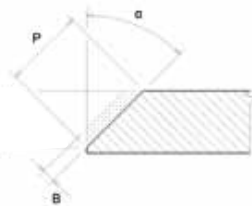
- Automatischer Vorschub mit stufenloser Einstellung der Vorschubgeschwindigkeit im Bereich von 0-1,2m/min.
- Hochgeschwindigkeit-Fräse ausgestattet mit Wendepplatten, mit verlängerter Lebensdauer
- Die variable Einstellung des gewünschten Winkels im Bereich von 15°- 60°, ohne dass Teile ausgetauscht werden müssen
- Alle elektronischen Teile sind im staubdichten Gehäuse mit erhöhter Vibrationsfestigkeit
- Ausgestattet mit den modernsten Sicherheitsfunktionen
- Die Möglichkeit zum Kauf der ASP – Active Smart Protection
- Die Maschine bearbeitet schwierige Materialien wie z. B. Edelstahl, Hardox, Weldox und Domex

Technische Daten:

Max. Fasenbreite:	62 mm
Einstellbereich Fasenwinkel:	15° - 60°
Materialstärke:	7 mm - 80 mm
Leistung Fräsmotor:	4000W
Vorschub:	0 - 1,2 m/min
Gewicht:	175 kg
Abmessungen:	1010 x 745 x 1326 mm
Anzahl der Wendepplatten:	5 Stück

Im Preis inbegriffen:

- Anfasssystem UZ50 TRIUMPH
- Werkzeug
- Verpackt in einer Holzkiste
- Bedienerhandbuch



bevel angle α

max. width of the bevel (P)

15°	62 mm (empfohlen in 3 Schnitten)
20°	62 mm (empfohlen in 4 Schnitten)
25°	56 mm (empfohlen in 4 Schnitten)
30°	52 mm (empfohlen in 5 Schnitten)
35°	51 mm (empfohlen in 5 Schnitten)
40°	51 mm (empfohlen in 5 Schnitten)
45°	50 mm (empfohlen in 5 Schnitten)
50°	51 mm (empfohlen in 5 Schnitten)
55°	51 mm (empfohlen in 5 Schnitten)
60°	52 mm (empfohlen in 5 Schnitten)

B=max. 5 mm (1 Schnitten)

Modellbezeichnung:

Anfasssystem UZ50 TRIUMPH - inkl. 3D Manipulator (3 Phasen - 400V)

Art. Nr.

1940

Accessories:

ECO Fräskopf mit 5 Wendepplatten (inkl. Schrauben)	Art. Nr. 1946
ECO Wendepplatten (Packungseinheit 10 Stk.)	1945
PREMIUM Fräskopf mit 9 Wendepplatten (inkl. Schrauben)	1943
PREMIUM Wendepplatten (Packungseinheit 10 Stk.)	1955
Vertikale Führungsplatte (zum Bearbeiten von HARDOX und anderen verschleissfesten Werkstoffen)	1949
ASP Active, intelligenter Maschinenschutz vor Überlastung	1956
UZP 30 zusätzliche Tischvorrichtung zum Bearbeiten kleinerer Werkstücke	1942
Schrauben für Wendepplatten	1947

Art. Nr.

1946

1945

1943

1955

1949

1956

1942

1947

ASP Active, intelligenter Maschinenschutz vor Überlastung

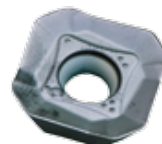
Es ist ein System, das die unmittelbare Maschinenbelastung und die Bearbeitungsbedingungen überwacht. Erkennt das ASP-System eine Überlastung der Maschine aufgrund von Werkzeugverschleiß, zu hohem Vorschub oder falsch eingestellter Maschine, informiert das ASP-System den Bediener aktiv durch Blinklicht an der Fernbedienung darüber. Wenn der Bediener nicht innerhalb von 20 Sekunden Schritte unternimmt, die zur Reduzierung der Maschinenbelastung führen (Einstellung der Frästiefe, Austausch der Schneidplatten, Reduzierung der Geschwindigkeit), unterbricht das System die Zufuhr der Vorschubräder und die Maschine stoppt. Achtung, das System schützt nicht vor Stoßüberlastung! Das ASP-System ist nur als Zubehör bei einer Neumaschine käuflich zu erwerben.



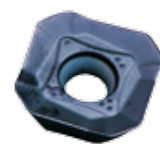
Art. Nr. 1946



Art. Nr. 1943



Art. Nr. 1945



Art. Nr. 1955



Anfasssystem UZ50 TRIUMPH + UZP30 Bundle

Maximale Fasenbreite 34 mm mit automatischem Vorschub

UZ50 Triumph + UZP30 set



3 BEVELERS
IN ONE

Gehärtete Arbeitsfläche

Ablagefläche
für Fernbedienung

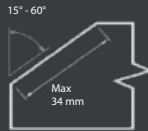
Schutz vor herumfliegenden
Spänen

Art. Nr. 1941 (3 Phase - 400 V)

set UZ 50 TRIUMPH + UZP30

Tischunterkonstruktion
UZP30





Das Produkt UZP 30 ermöglicht den Umbau der UZ50 TRIUMPH in die stationäre Anfasstation zum bearbeitung kleinerer Werkstücke oder schmale Flachstähle. Sie kann separat oder im Set mit der Maschine UZ50 TRIUMPH erworben werden. Mit diesem Zubehör verfügt die Maschine über alle Vorteile der Standard UZ50 TRIUMPH. Zum Beispiel Bearbeitung von härteren Materialien wie Hardox, Panzerstahl usw. Aber es kann auch für unlegierten Kohlenstoffstahl verwendet werden. Die Mindestkantenlänge der Werkstücke muss mindestens 250 mm betragen.

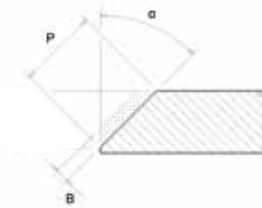
- Nur in Verwendung mit UZ50 TRIUMPH
- Die variable Einstellung des gewünschten Winkels von 20°-60° ohne Austausch von Teilen
- Anfasen von kleinen Werkstücken, die direkt in die Maschine eingelegt werden. Der gesamte Bearbeitungsvorgang erfolgt automatisch, ohne dass das Werkstück gehalten werden muss.
- Ausgestattet mit den modernsten Sicherheitsfunktionen
- Möglichkeit zum Kauf von ASP (Active-Smart-Protection)
- Bearbeitet schwierige Materialien, z. B. Edelstahl, Hardox Weldox und Domex

Technische Daten:

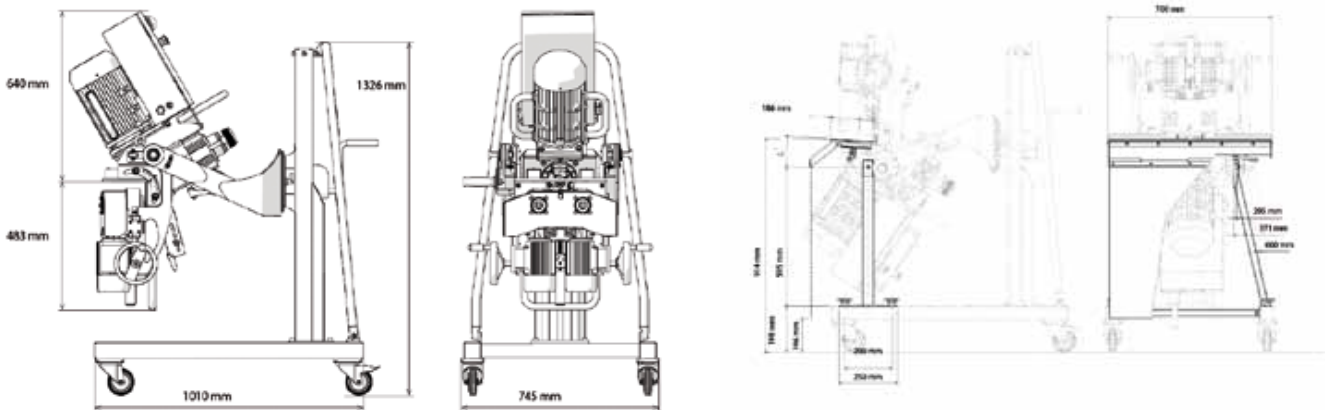
Max. Fasenbreite:	34 mm
Einstellbereich Fasenwinkel:	20° - 60°
Materialstärke:	7 mm - 70 mm
Leistung Fräsmotor:	4000W
Vorschub:	0 - 1,2 m/min
Gewicht:	175 kg
Abmessungen:	1010 x 745 x 1326 mm
Anzahl der Wendeplatten:	5 Stück

Im Preis inbegriffen:

Anfasssystem UZ50 TRIUMPH + UZP 30 Set
Werkzeug
Verpackt in einer Holzkiste (UZP 30 im Karton)
Bedienerhandbuch



bevel angle α	max. bevel width (P)
20°	11 mm (empfohlen in 2 Schnitten)
25°	11 mm (empfohlen in 2 Schnitten)
30°	14 mm (empfohlen in 2 Schnitten)
35°	18 mm (empfohlen in 2 Schnitten)
40°	22 mm (empfohlen in 3 Schnitten)
45°	28 mm (empfohlen in 3 Schnitten)
50°	31 mm (empfohlen in 5 Schnitten)
55°	30 mm (empfohlen in 5 Schnitten)
60°	34 mm (empfohlen in 5 Schnitten)
B=max.4mm (1 Schnitten)	



Modellbezeichnung:

Anfasssystem UZ50 TRIUMPH - inkl. 3D Manipulator + UZP 30 (3 Phasen - 400V)

Art. Nr.

1941

Zubehör:

ECO Wendeplatten (Packungseinheit 10 Stk.)	1943
PREMIUM Fräskopf mit 9 Wendeplatten (inkl. Schrauben)	1945
PREMIUM Wendeplatten (Packungseinheit 10 Stk.)	1955
Vertikale Führungsplatte (zum Bearbeiten von HARDOX und anderen verschleißfesten Werkstoffen)	1949
ASP Active, intelligenter Maschinenschutz vor Überlastung	1956
Schrauben für Wendeplatten	1947

Art. Nr.



Art. Nr. 1943



Art. Nr. 1945



Art. Nr. 1955